

Santé des jeunes d'un quartier populaire

Consommation de soins chez les 15/25 ans

Enquête en centre de santé

Pourquoi ?

Un territoire populaire

Le quartier Franc-Moisin/Bel Air à Saint Denis
Zone Urbaine Sensible de plus de 12 000 habitants un quartier "jeune" (26.6% de moins de 15 ans - chiffres Insee 2013)

L'ACSBE - La Place Santé

Un centre de santé associatif inscrit dans une démarche de santé communautaire.

L'équipe est composée notamment de 4 médiatrices santé, une musicothérapeute, 6 médecins généralistes

Un dossier médical informatisé partagé: Chorus ICT
Des consultations sur rendez-vous et des consultations sans rendez-vous "d'urgences" matin et après-midi.



Des inquiétudes partagées

La santé des jeunes a émergé comme un sujet de préoccupation commun à différents acteurs du quartier (associatif, médicaux, sociaux...). Beaucoup s'inquiétaient d'une méconnaissance et d'un désintérêt des jeunes pour leur santé

La Place Santé a proposé une enquête sur sa patientèle de 2015 dans l'objectif de mieux comprendre les pratiques de soins des jeunes de 15/25 ans. Celle-ci a été réalisée par une interne de niveau 2.

Il s'agit de la 1ère étape d'un travail plus global qui inclura les jeunes hors du système de soins.

Des hypothèses sur la patientèle

Les « jeunes » vont peu voir le médecin et essentiellement pour des certificats de sport.

Ils consultent surtout en sans- rendez-vous (urgences).

Leur absentéisme est plus important.

Méthodologie

Etude descriptive en 2 temps

1er temps: requêtes informatiques

4 sous groupes: femmes 15/19 - femme 20/25 - hommes 15/19- hommes 20/25 ans.

Comparaison :
des caractéristiques socio-démographiques et de consommation de soins
avec la file active et entre les sous-groupes

2ème temps: recueil de données dans les dossiers médicaux

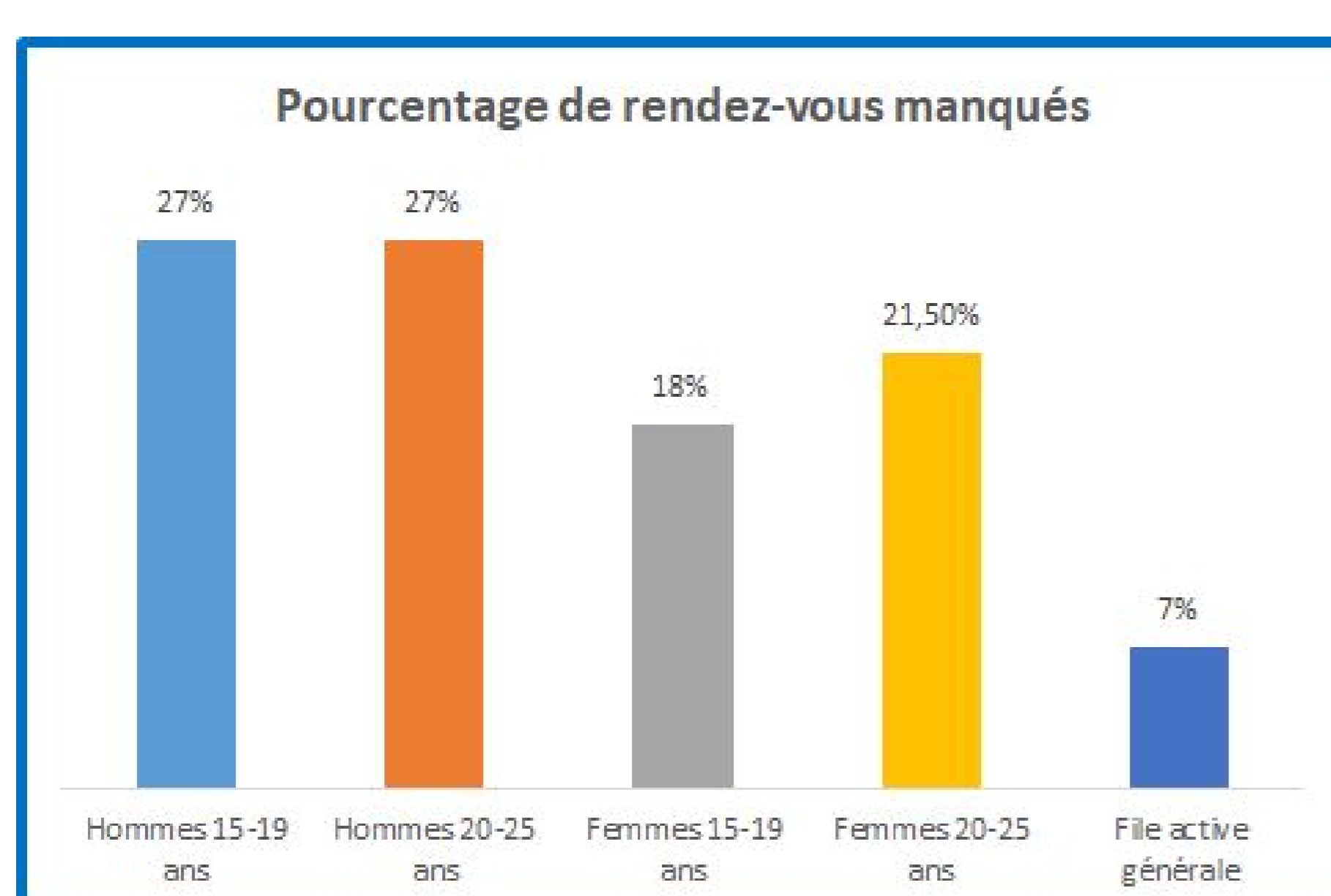
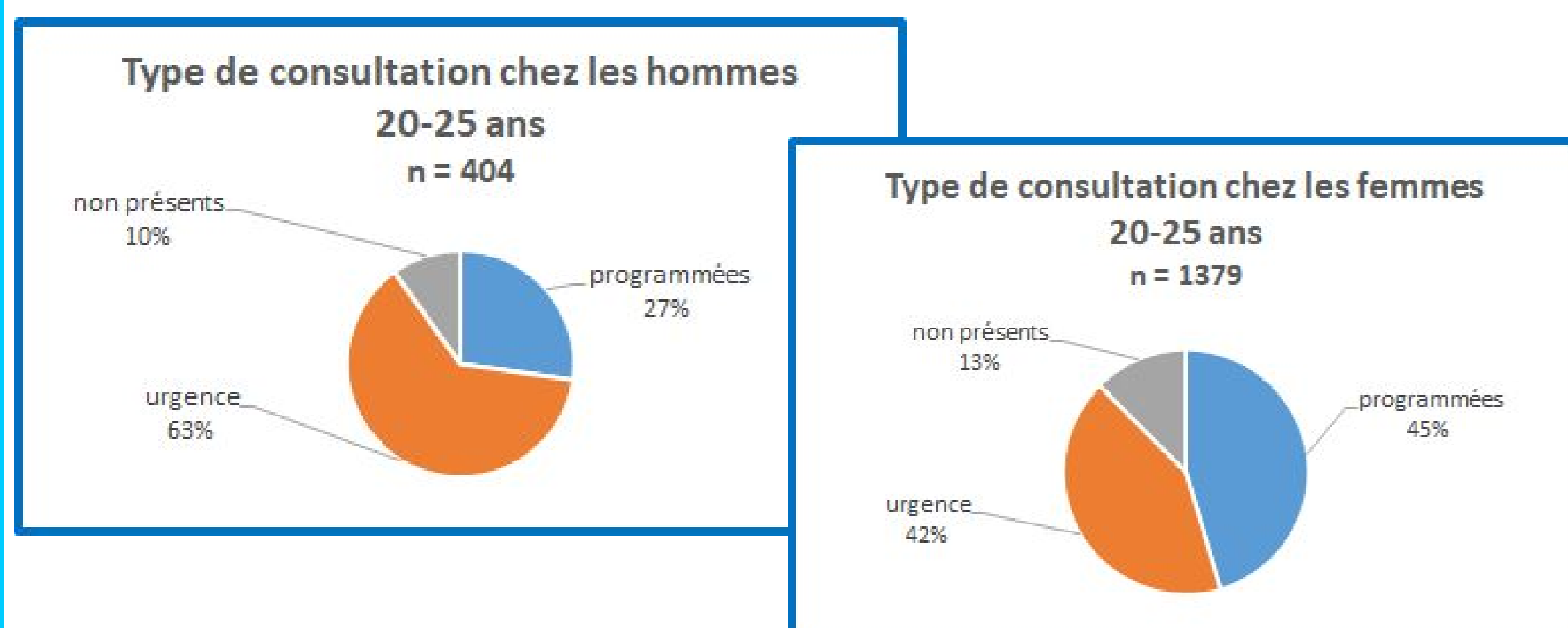
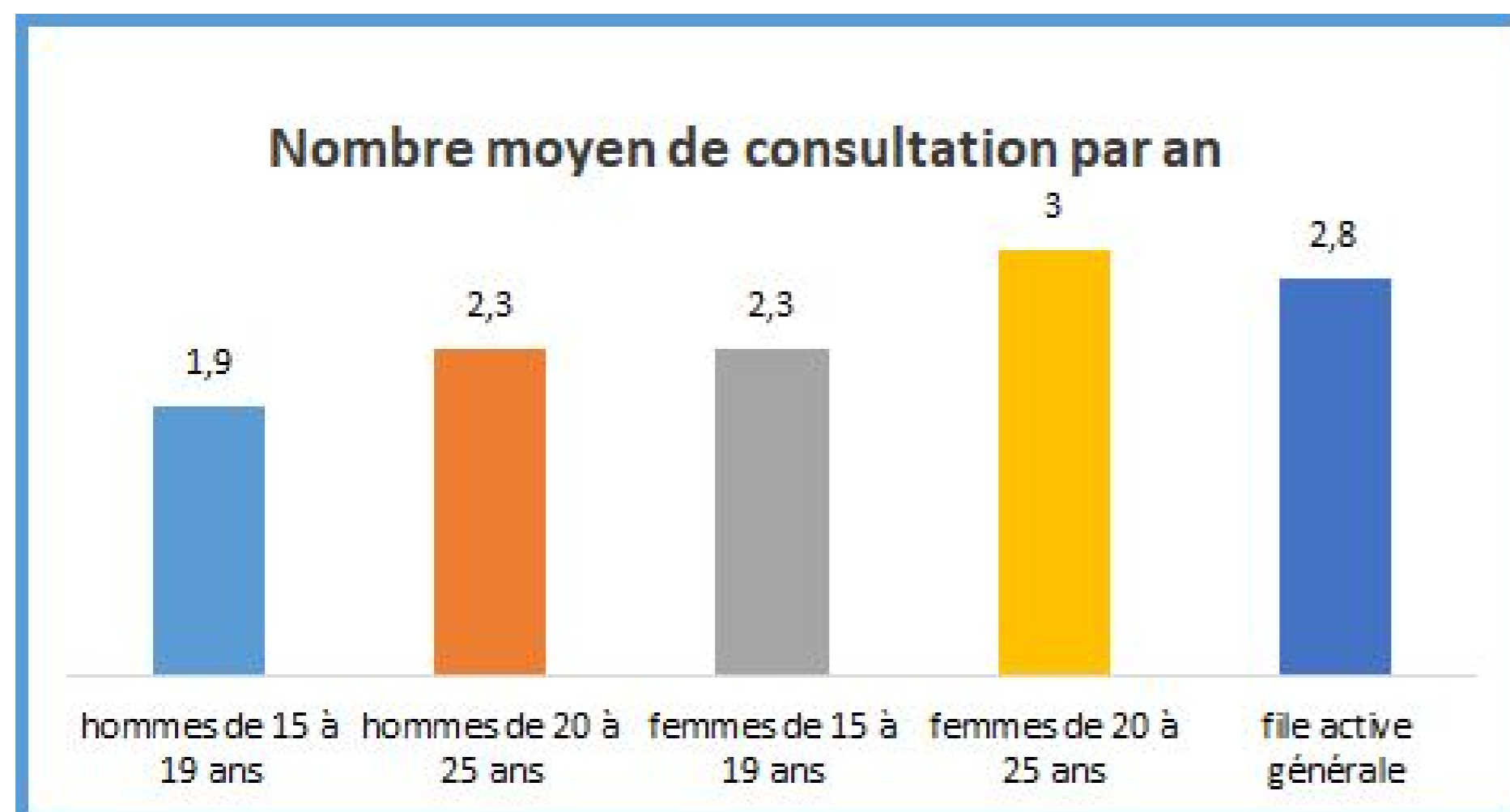
130 dossiers médicaux sélectionnés au hasard (30 par sous-groupe et 40 pour les femmes de 20/25)

Données recueillies: type, motif et nombre de consultation, informations concernant la prévention des IST, le tabac

Résultats

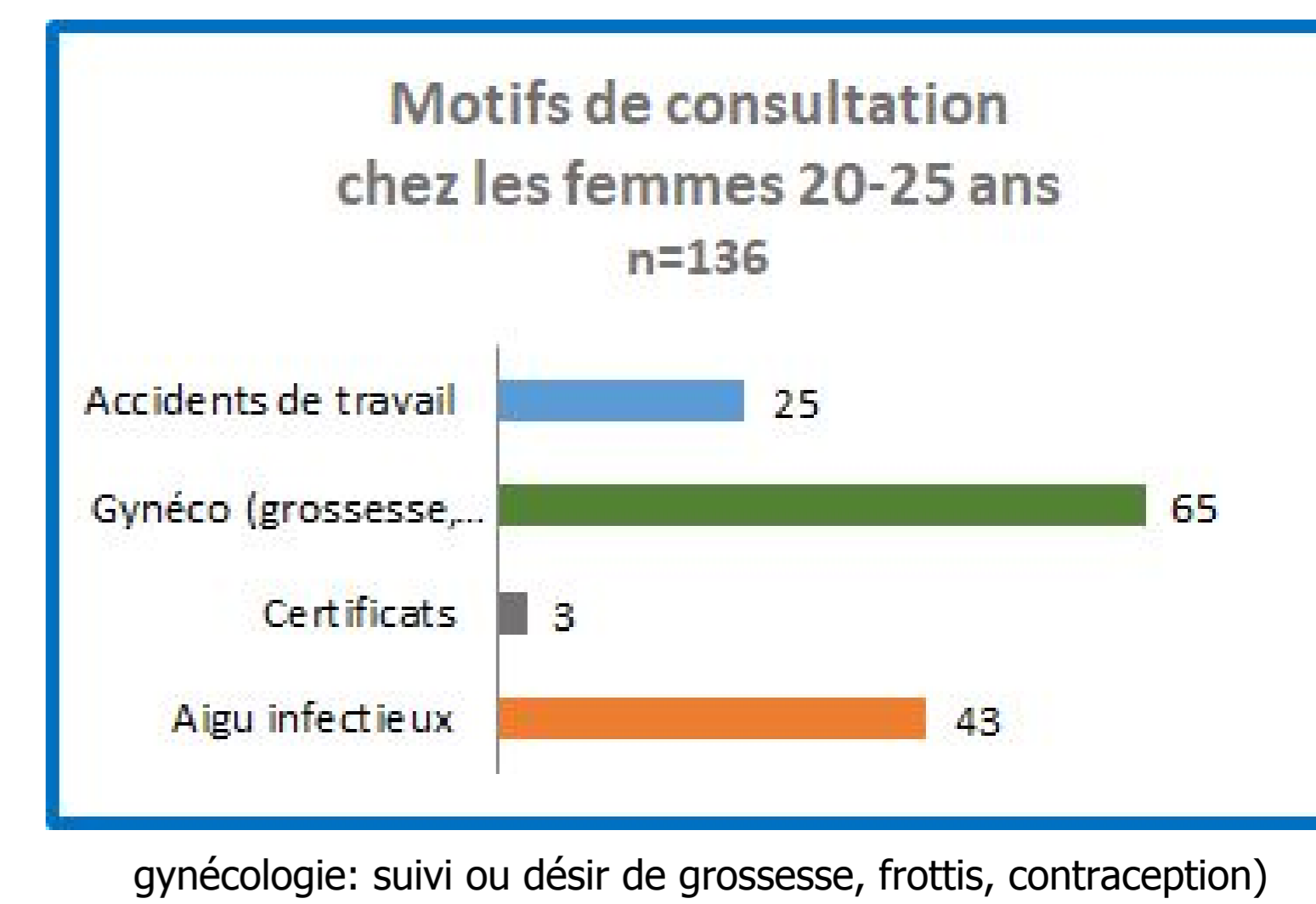
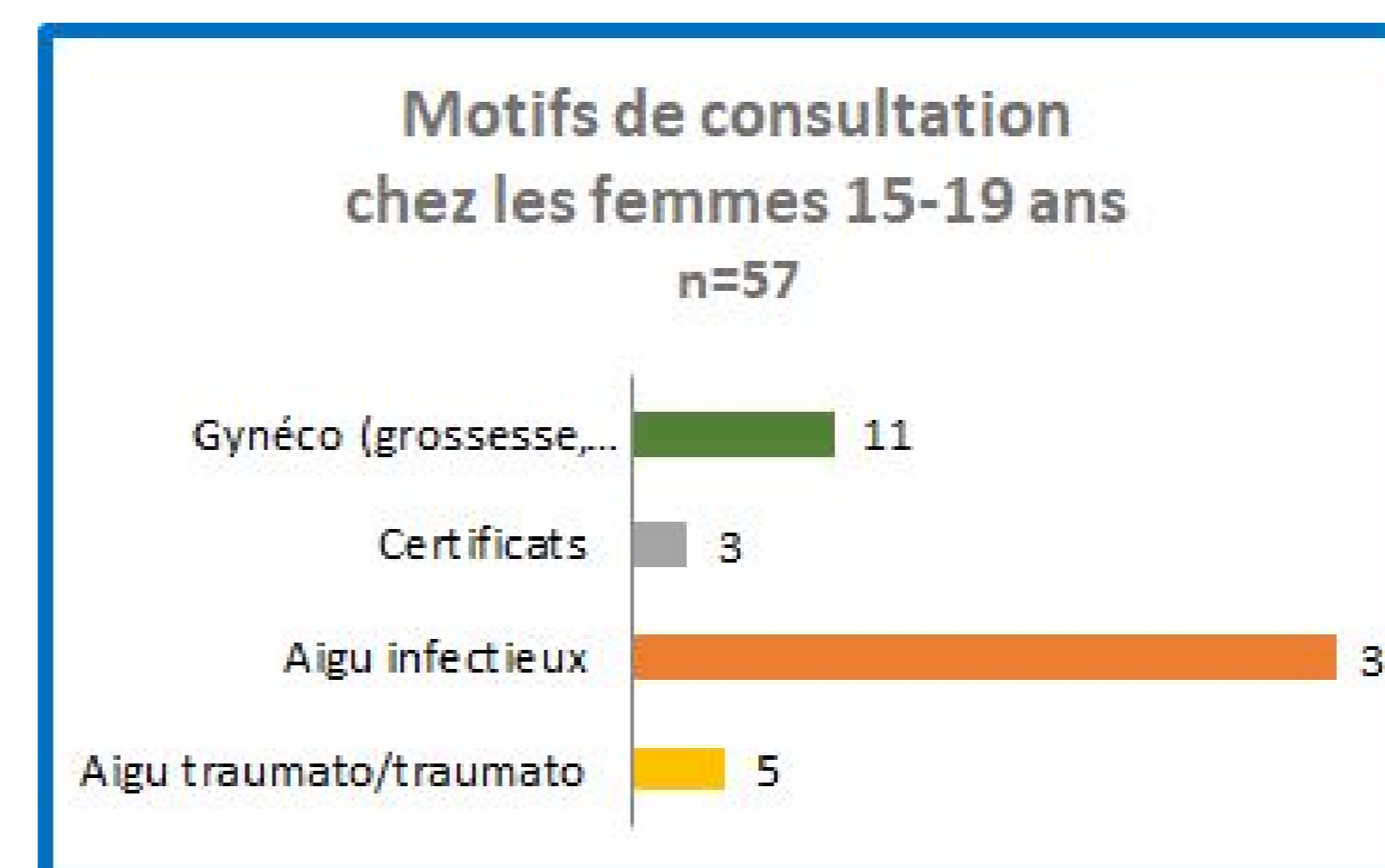
En 2015, 664 jeunes de 15-25 ans ont consulté au moins une fois. Ils représentaient 12% de la file active de La Place Santé, alors qu'ils représentent environ 22% de la population du quartier. Les femmes de 20-25 ans représentent plus de 50% de ces jeunes.

Une consommation de soins très hétérogène selon le sexe et l'âge

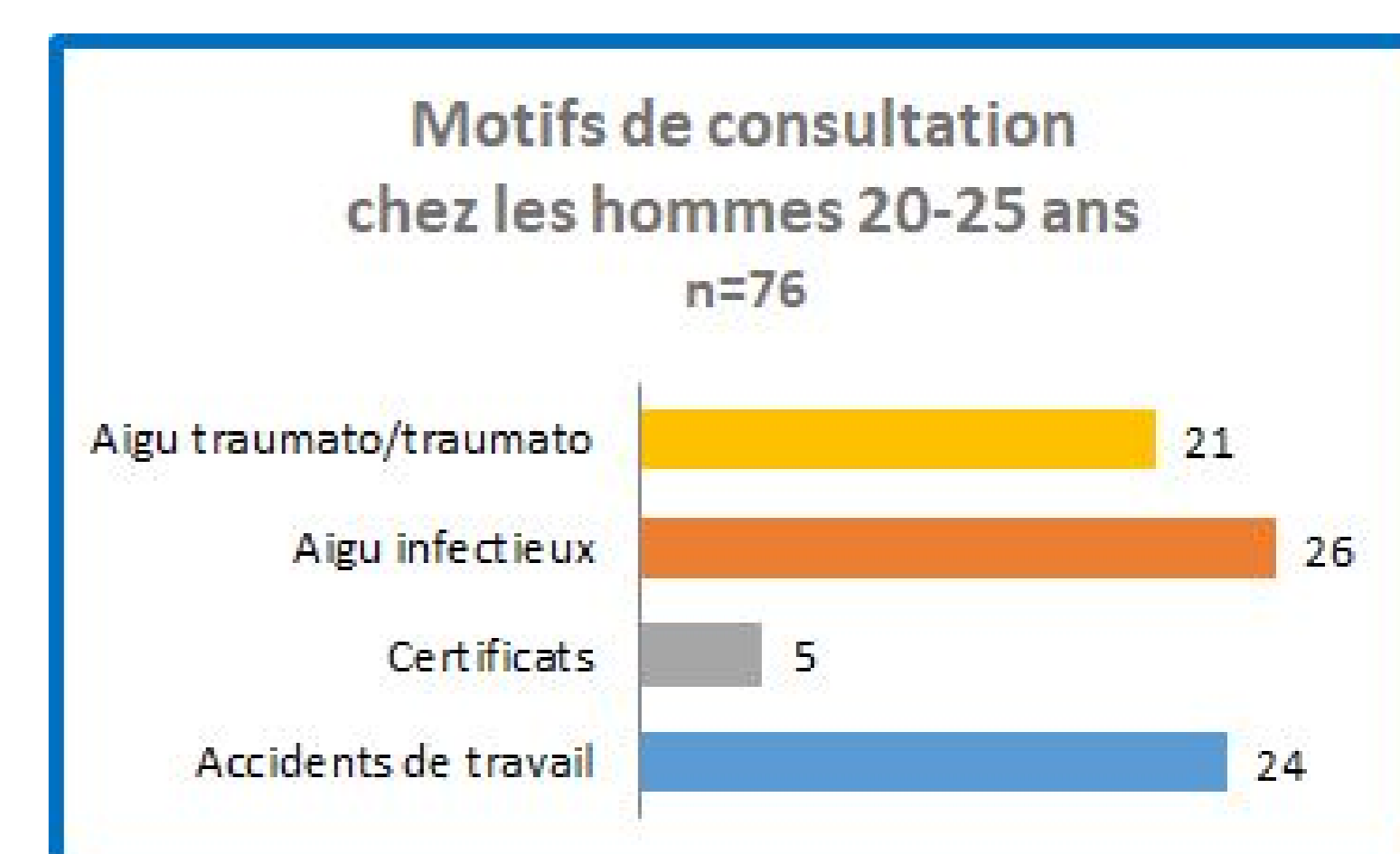
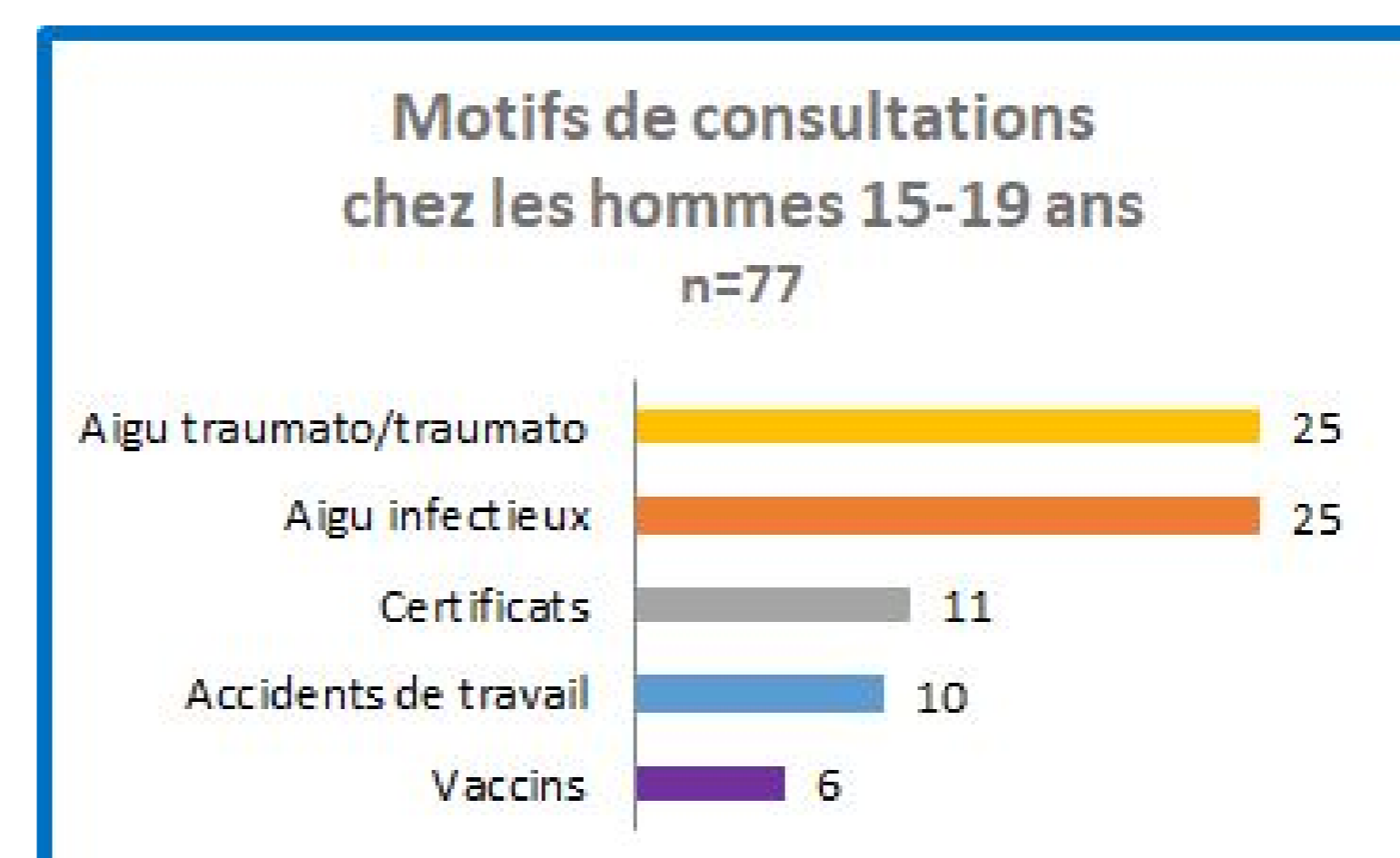


Des motifs de consultation différents selon l'âge et le sexe

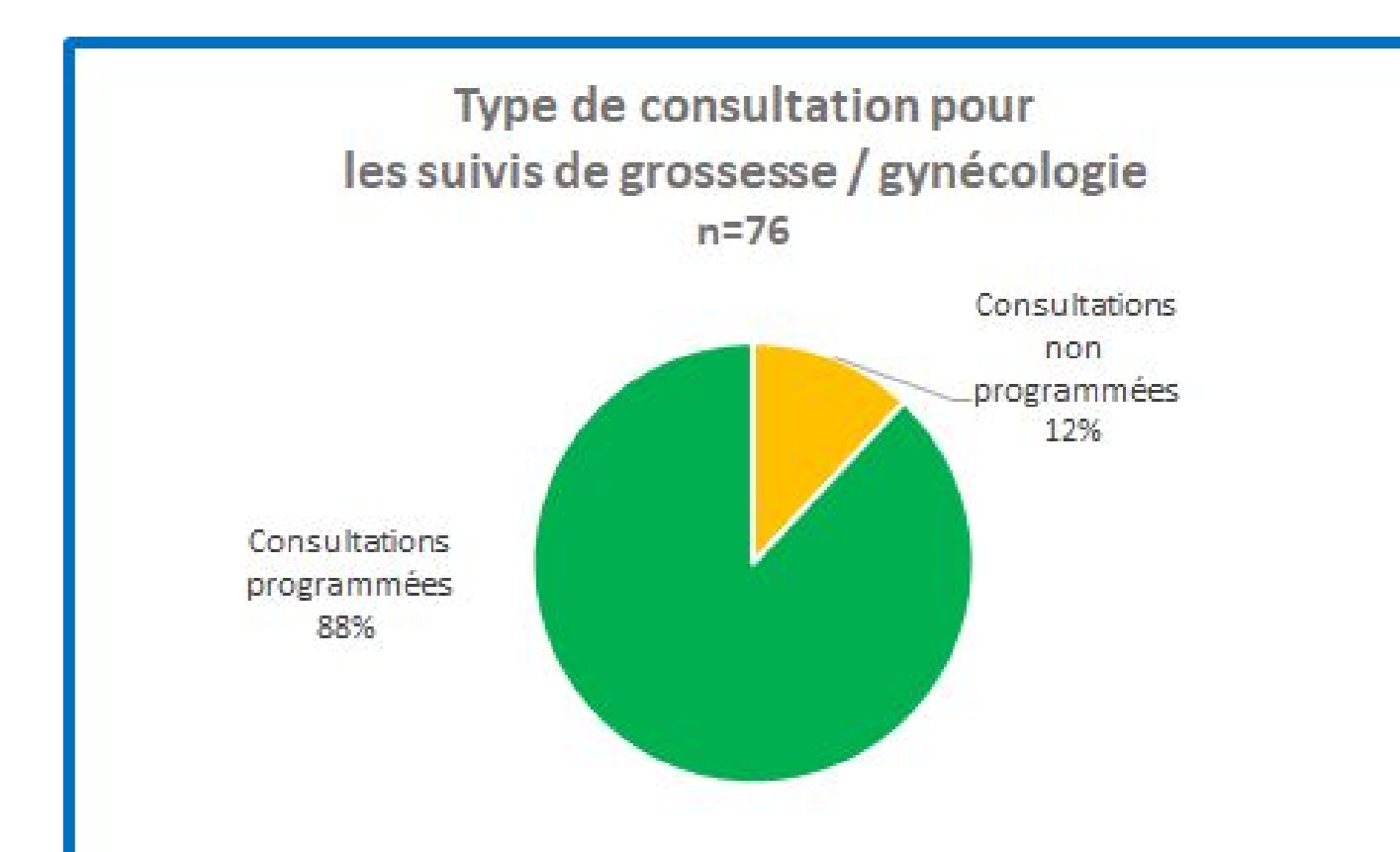
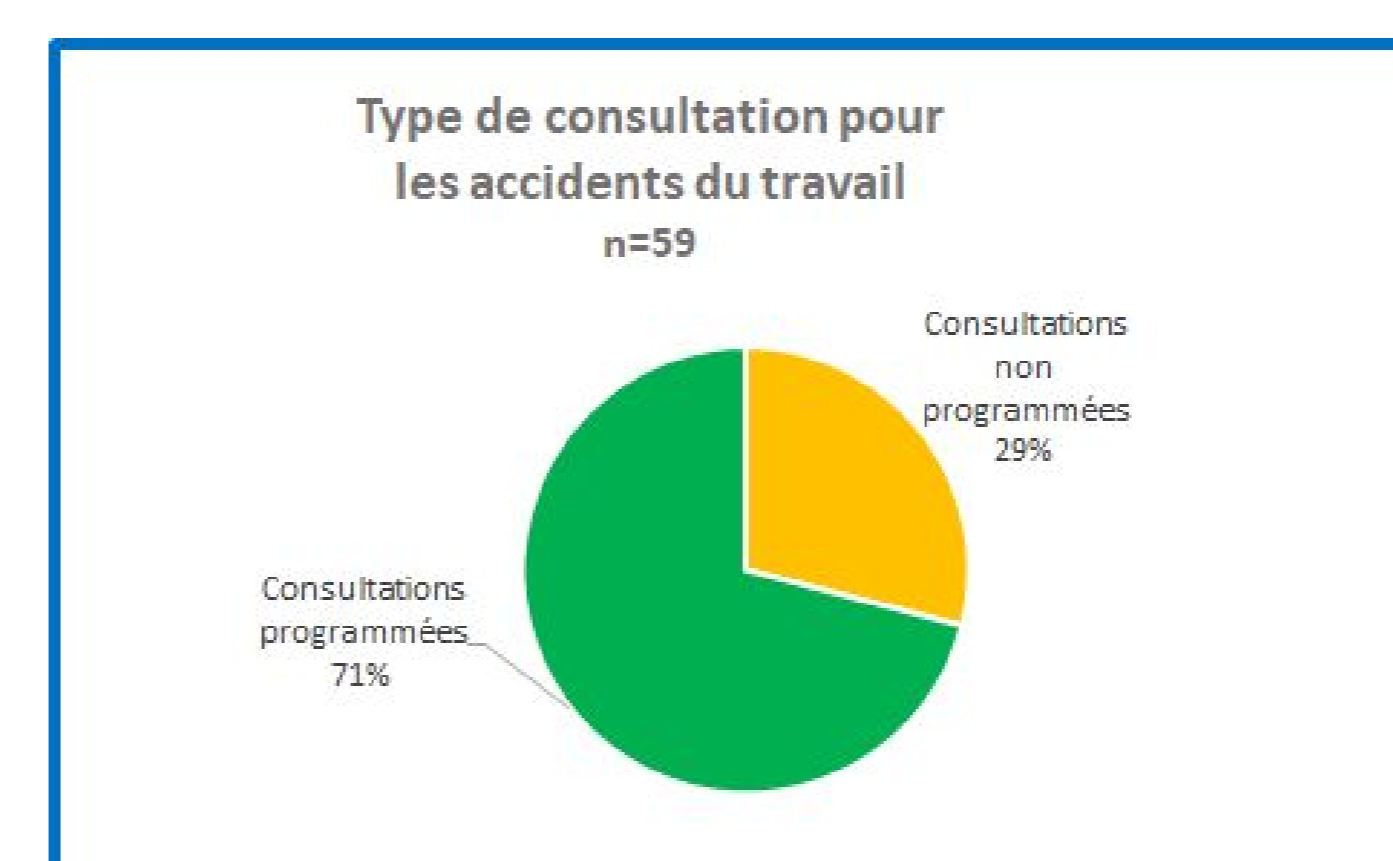
Chez les femmes



Chez les hommes



Accidents du travail et grossesses: plus de consultations programmées



Informations sur la prévention faiblement renseignées

Proposition de dépistage des IST variable selon l'âge et le sexe :

Dans moins d'un dossier sur 10 dossiers chez les hommes de 15 à 19 ans, un dossier sur deux pour les femmes de 20-25 ans.

De manière globale très peu de patients pour lesquels les informations vaccins, prise de tabac, alcool et drogues sont renseignées y compris pour les femmes enceintes.

Conclusion et perspectives

- Une sous-consommation de soins particulièrement des jeunes de 15 à 19 ans
 - Les hommes de 20 à 25 ans ont la plus faible inscription dans un suivi médical des 4 sous groupes :
 - sous utilisation des consultations programmées
 - champions des rendez-vous manqués
 - Très peu de consultations pour des certificats ou des vaccins, contrairement à l'hypothèse. Les certificats de sport sont particulièrement peu fréquents chez les jeunes femmes ce qui témoigne sans doute d'une pratique sportive également très faible.
 - Importance inattendue des consultations pour accidents de travail, en particulier chez les hommes de 20 à 25 ans,
- Poursuivre la réflexion pour améliorer les propositions de suivi, dépistage et prévention en tenant compte du recours important aux soins non programmés
- Poursuivre l'enquête par un travail plus qualitatif, pour toucher y compris des jeunes qui ne consultent pas