

M-C.Reboul¹
J.Benoit²
C.Walenda³
J.Campagnac¹
A.Lopez¹

reboulc@gmail.com

1: DUMG Montpellier-Nîmes
2: Fac. Médecine Montpellier-Nîmes
3: CHU Nîmes

Dépistage et prise en charge de l'enfant obèse: un parcours à améliorer en soins premiers

A Contexte

Ce travail a évalué les pratiques et les attentes de généralistes gardois sur le dépistage et la prise en charge du surpoids et de l'obésité infantile, problèmes majeurs de santé publique.

Le Gard est le cinquième département français le plus touché.

B Méthodes

• **Enquête transversale quantitative descriptive** par auto-questionnaires électroniques à choix multiples auprès de MG volontaires du Gard (source: CDOM et URPS) en 2018.

Questionnaires :

• **Deux parties**

- 1) Dépistage clinique du surpoids et de l'obésité infantile
- 2) Orientation, difficultés de la prise en charge, attentes des MG.

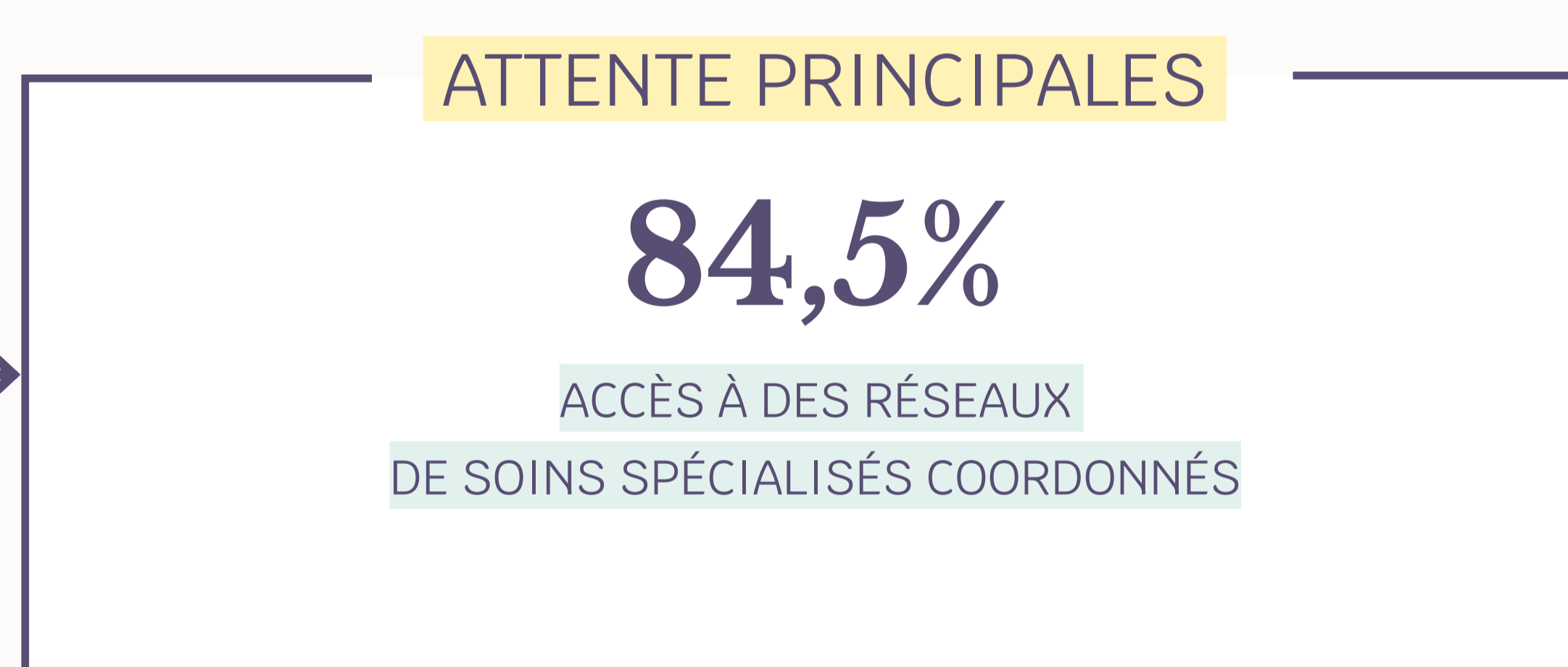
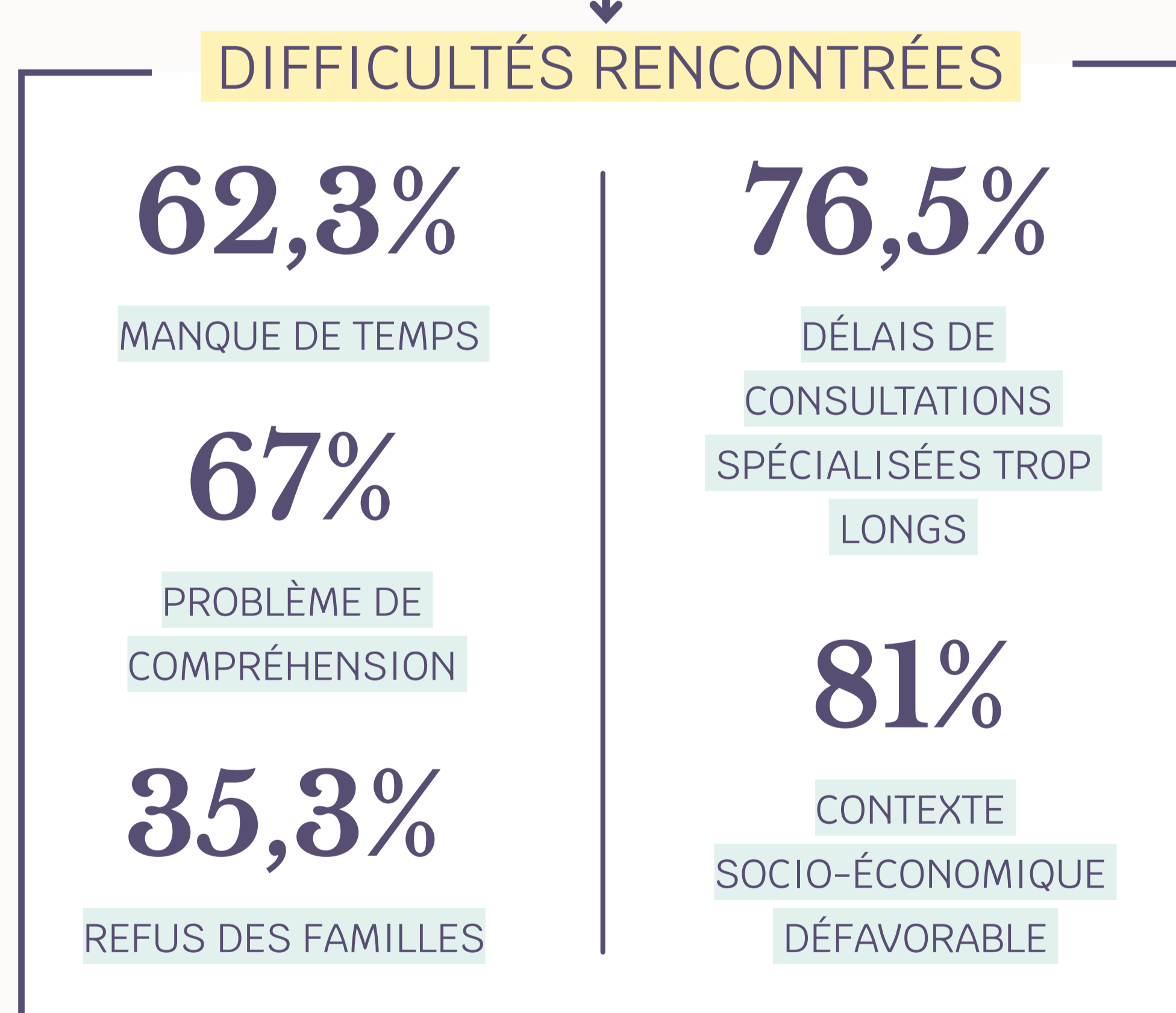
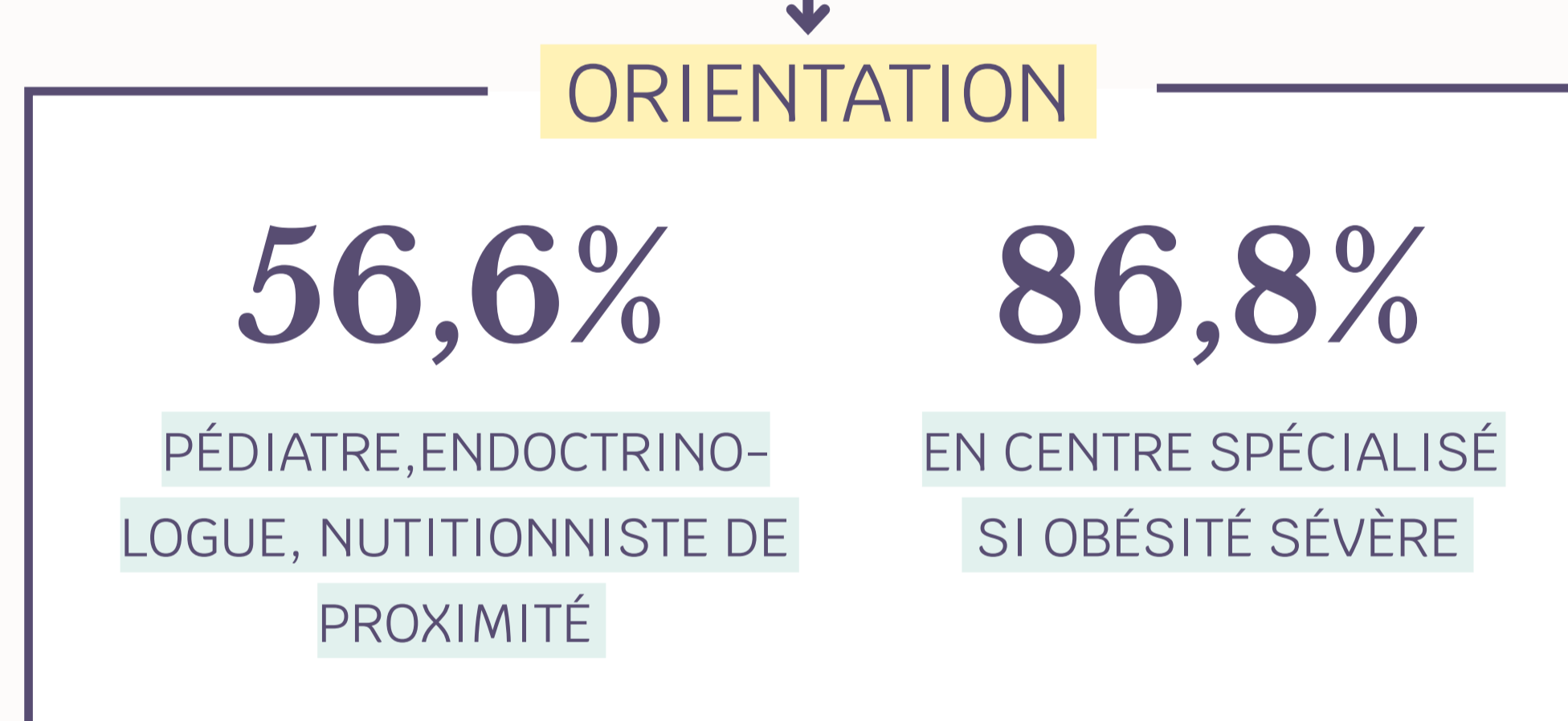
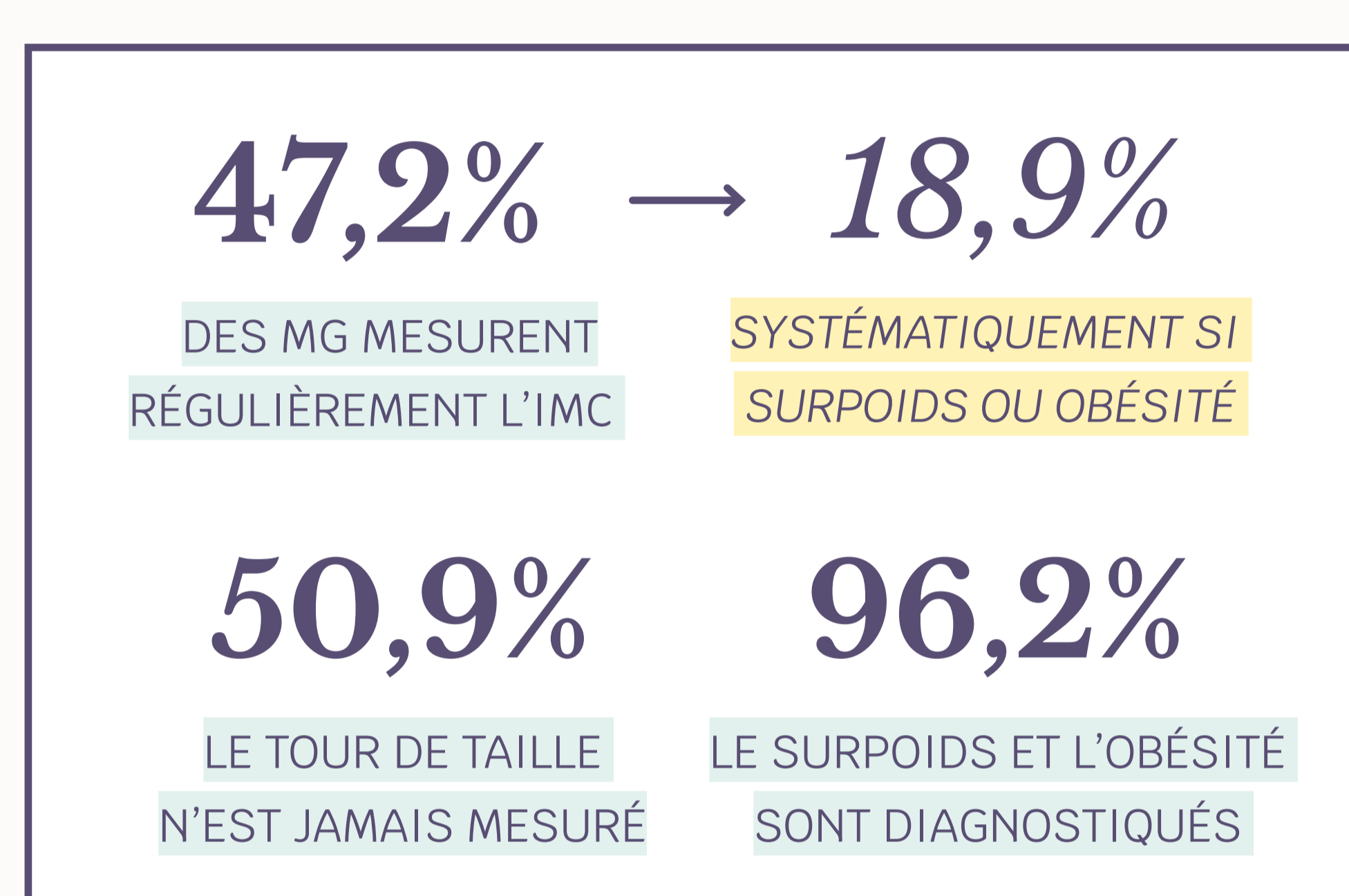
• **Critères de jugement**

- Principal : % de MG mesurant la taille, le poids, l'IMC, le tour de taille (cf Recommandations HAS 2011) et à quelle fréquence.
- Secondaires : Orientation des enfants, difficultés et attentes des MG.



C Résultats

53 RÉPONSES SUR 769 MÉDECINS GÉNÉRALISTES CONTACTÉS (6,9%)



D Conclusion

◆ L'immense majorité des enfants sont dépistés malgré une mesure non régulière de l'IMC.

◆ La mesure systématique de l'IMC ne rend pas compte suffisamment précisément des pratiques.

◆ Intérêt d'autres indicateurs plus adaptés aux soins premiers ?

◆ Les obstacles à la prise en charge sont nombreux: Place dans l'avenir des réseaux dédiés de proximité?

